

目的

社会的自立を目指す障がいのある方を支援します。主に、一般就労を希望する方への職業訓練、就職支援などを行います。

対象者

- 「障害者総合支援法」に基づく障害福祉サービス受給者証をお持ちの方
- 障害者手帳をお持ちの方
(医師の診断書でも構いません)
- 自立支援医療受給者証をお持ちの方
- 身体・知的・精神障がいがあり、就労を目指している方
- 18～65歳未満の方（移行支援）

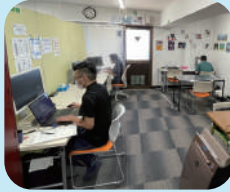
※就労A・B型は65歳以上の方も要件を満たせば利用可能
※移行支援の利用期間は原則2年
※作業所に通所可能な方

設備

- 相談室・男女別トイレ(ビルド・ビルドⅢ)、洗面台
- ベランダ休憩所(ビルド)

就労移行支援

一般企業への就職を目指す、障がいのある方（65歳未満）を対象とし、就職に必要な知識やスキル向上のためのサポートを行います。ビルドでは、就労A・B型へのステップアップも選択肢にあります。



就労継続支援A型

一般企業等に雇用されることが困難な障がいのある方に就労の機会を提供し、生産活動等を通して知識及び能力を身につける為の、必要な訓練をサポートし、雇用契約を結び法律で定められた最低賃金以上の「給与」が支払われます。



就労継続支援B型

年齢や体力などの面で雇用契約を結んで働くことの困難な方が、軽作業などの就労訓練を行うことができる福祉サービスです。その対価として「工賃」が支払われます。ビルドから半径8km以内であれば、送迎が可能です。尚、ご希望に添えない場合も有りますので、ご相談ください。



周辺地図



施設情報

営業日：月曜日～金曜日・9:30～14:30
(社内カレンダーによる) 土曜日・9:30～12:00

状況に応じて時間変更あり
利用日に関してはご相談ください。



福祉作業所ビルド

事業所番号：4610104681

就労継続支援A型 就労移行支援

〒890-0063

鹿児島市鴨池2丁目19-2 高(たかし)ビル4階

TEL:099-253-0656

FAX:099-203-0653



福祉作業所ビルドⅡ

事業所番号：4610105779

就労継続支援B型

〒890-0063

鹿児島市鴨池1丁目13-22 鴨池ビル1階

TEL:099-296-8636

FAX:099-296-8638



福祉作業所ビルドⅢ

事業所番号：4610106272

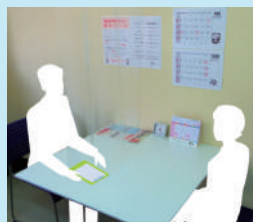
就労継続支援B型

〒890-0056

鹿児島市下荒田4丁目46-1 池田ビル1階

TEL:099-204-0654

FAX:099-204-0665



相談支援事業所ビルド

指定特定相談支援事業所：4630105817

指定障害児相談支援事業所：4670100041

指定特定相談支援

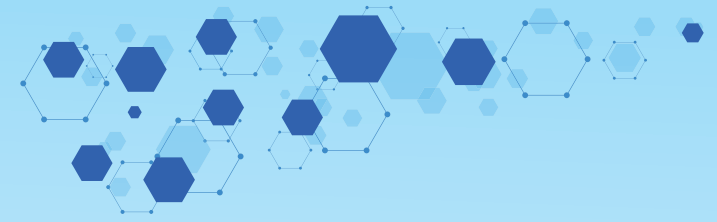
福祉作業所ビルドⅢ内に併設

TEL・FAX:099-204-0665

直通:080-7699-3870(携帯)



<http://build2-llc.com>



あなたの「働きたい」「学びたい」を「カタチ」に



福祉作業所ビルド



Community Workshop Build 合同会社ビルド

福祉作業所ビルドとは サービス内容

企業などへの就労を目指した訓練事業

- パソコン操作訓練 ● パソコン修理系技術訓練 ● 一般事務訓練
- パソコンプログラミング系訓練

職業支援及び職場定着支援

- 面接同行 ● 職場適応援助者（ジョブコーチ）の利用支援
- 職場開拓 ● 職場定着に向けた生活支援事業への引き継ぎ

就労へ向けた生活支援

- 余暇に対する支援 ● 仲間作りの支援 ● 生活関連講座の開催等

連携機関・支援制度

- ・相談支援事業所
- ・鹿児島市 障害福祉課(健康福祉局 福祉部 内)
- ・ハローワーク(公共職業安定所)
- ・かごしま障害者就業・生活支援センター
- ・鹿児島障害者職業センター
- ・職場適応援助者(ジョブコーチ)支援

まずはご相談ください

- ・就職に向けての希望をヒアリングし、一緒に計画を立てていきます。
- ・一人ひとり、利用のペースや目的は違いますので、利用にあたって不安なこと等があれば、お気軽にご相談ください。

ビルド 就労A型



ビルド 就労移行



ビルドⅡ 就労B型

福祉作業所利用 から 就職 まで

Step 1 生活面での準備

- ・就職に必要な体力と規則正しい生活リズムを身につけます。
- ・事業所での訓練・作業などに取り組みながら、達成感や自信を養います。
- ・挨拶やマナー、身なりの整え方などを学びます。

Step 2 就職の方向性決め

- ・「どんな仕事に就きたいか」「就職するためにはどんなことが必要か」を職員と話し合います。
- ・適性などを考慮しながら、具体的な目標を定めます。

Step 3 就職へ向けた準備

- ・履歴書作成の練習など、就職の準備を進めます。就職に必要な知識を深めるための講習会を事業所内でも実施します。
- ・就職に向けた模擬面接等のトレーニングをします。

Step 4 就職活動～就職へ

- ・ハローワークをはじめとする関係機関と連携し、求人情報の閲覧や、企業見学・実習などを通じて、希望する企業への就職活動に取り組みます。
- ・内定後もジョブコーチ支援などを利用し、職場定着を目指します。

Step 5 就職後の支援

- ・就職後、ビルドの職員が就労先に出向き、職場定着を定期的にフォローします。
- ・「かごしま障害者就業・生活支援センター」と連携し、職場定着への支援を継続して行います。

主な活動内容

パソコンを用いた訓練・作業及び軽作業

訓練

ホームページ（作成）、Photoshop、Illustrator、Access、PowerPoint、Excel、Word等

作業

- ・ホームページ作成 (Web 開発及び管理)
- ・チラシ、パンフレット、名刺、ロゴ作成
- ・パソコン修理、メンテナンス作業
- ・データ入力、伝票整理代行
- ・ソフト開発

軽作業

- ・ラベル貼り
- ・研磨作業
- ・チラシ封入封かん等

P検

- ・資格取得
- ・認定試験会場



P検認定校プレート

一週間のタイムスケジュール

	月	火	水	木	金	土
9:30	朝 礼					
9:40	作業・訓練 小 休 憩 (約10分) ストレッチ					作 業 訓 練 小 休 憩
12:00	昼 食					
13:00	作業・訓練 日 報 記 入					
14:20	終 礼					
14:30	※上記はあくまでも一例となります。					



ビルドⅢ 就労B型